

## Mineroduto submerso no lago da barragem está sendo desviado

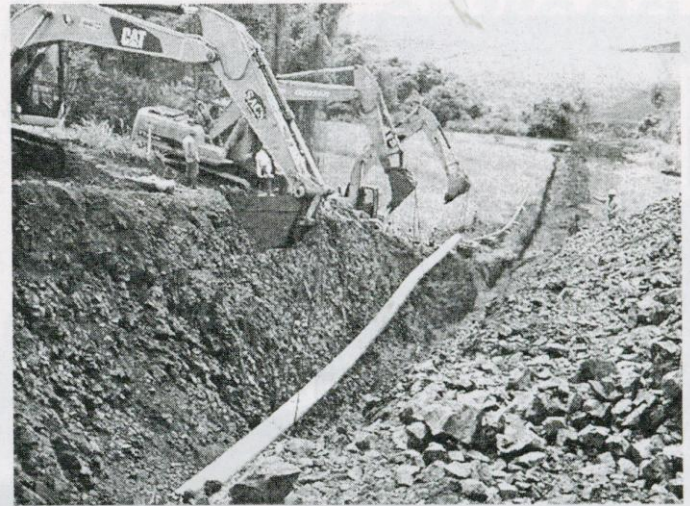
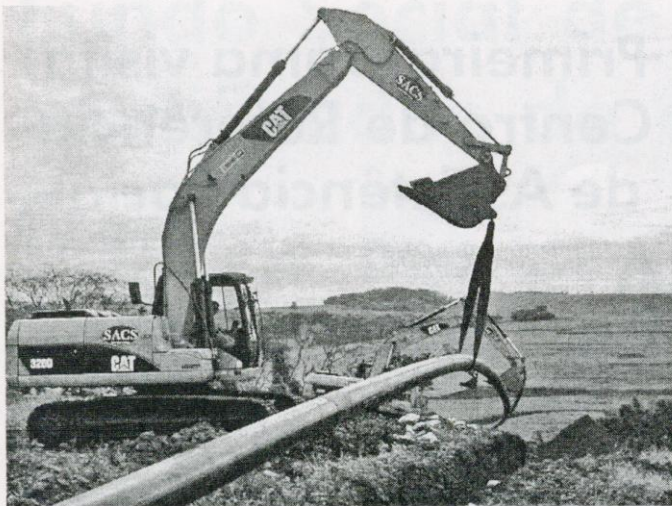
Página 4



Página 4 -

GERAL

## Mineroduto submerso no lago da barragem está sendo desviado



Atividade de abaixamento dos tubos em vala - evento ocorrido em 06/10/2009

Desde maio deste ano, a SACS Construção e Montagem Ltda - empresa com sede em Mogi das Cruzes atuando no setor de construção, montagem e manutenção de dutos de petróleo, gás e minério - está com seu escritório instalado na cidade de Igarapava, trabalhando na obra de substituição de trechos do mineroduto da Fosfertil CMT - Complexo de Mineração de Tapira em Jubai, Distrito de Conquista/MG.

A empresa é composta por, aproximadamente, 120 profissionais, sendo 41 da região de Igarapava. Nesta cidade, foram alugadas casas para acomodação de funcionários, o prédio onde se encontra o escritório, além de veículos, máquinas e equipamentos. Foram contratadas empresas de prestação de serviço nas áreas de: saúde ocupacional, treinamentos, refeições, topografia, concretagem, materiais de construção e bens consumíveis, au-

topeças e fornecimento de combustíveis.

A Fosfertil CMT envia à Fosfertil CIU - Complexo Industrial de Uberaba - concentrado fosfático através de seu mineroduto de, aproximadamente, 121 Km de extensão, que está em operação desde 1979. Seu projeto inicial não contemplava trechos submersos em água, o que ocorreu após a formação do lago da barragem da UHE de Igarapava em 1998. Por este motivo

e por inviabilidade de manutenção deste material submerso, a SACS vem trabalhando para substituí-los por novos trechos fora do reservatório.

Na região do Jubai estão sendo realizadas três obras, a maior com 4,6 Km de extensão, cuja conclusão deve ocorrer em novembro deste ano. Posteriormente, a SACS deverá se deslocar para Tapira, onde concluirá mais dois trechos de 5,1 Km extensão, até julho de 2010.